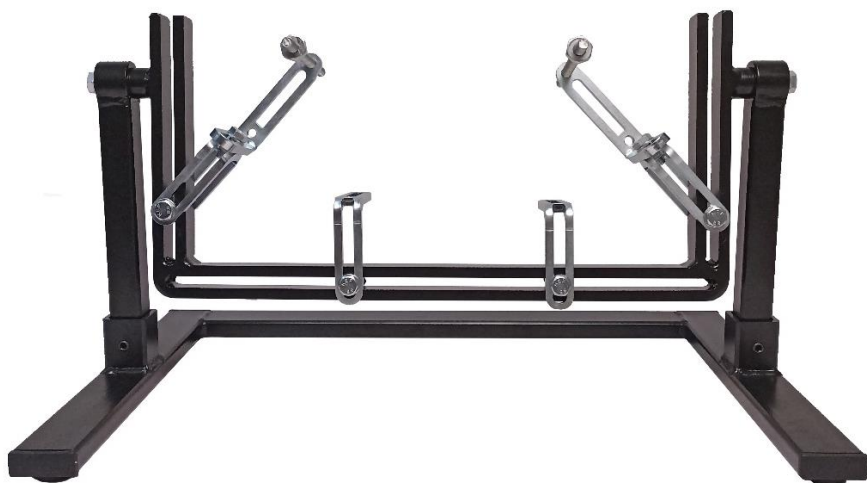
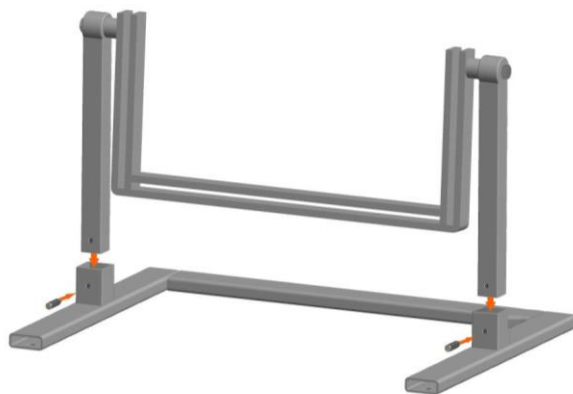


Supporto Parti
Motore Multifunzionale

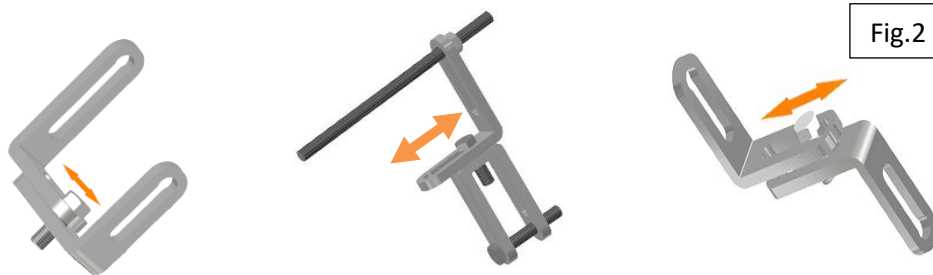


1. Montaggio / Assembly



IT: Inserire la parte superiore del cavalletto nella apposita base e avvitare il grano m10 per concludere il bloccaggio (Fig.1).

EN: Insert the upper part of the stand in the special base and screw the m10 dowel to complete the locking (Fig.1).



IT: All'interno della confezione del prodotto sono presenti le flange da utilizzare a coppie con differenti posizioni come mostrate in fig. 2 per il montaggio del motore.

EN: Inside the product packaging there are flanges to be used in pairs with different positions as shown in fig. 2 for mounting the engine.

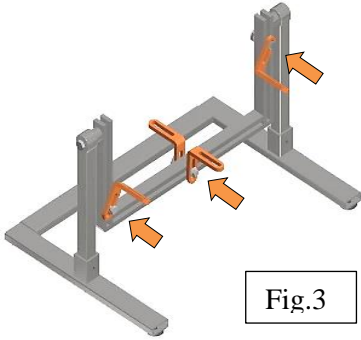


Fig.3

IT: Dopo aver trovato le posizioni ottimali delle flange, posizzionarle nel seguente modo:

-una coppia nella corsia sottostante in modo da sostenere il motore (Fig. 3).

-una altra coppia nelle corsie laterali (Fig 3).

- un ultima coppia all'interno degli inserti del motore(Fig.4).

-In seguito posizionare il motore sulle flange di base inserite in precedenza(Fig.4) e infine fissare le flange presenti sul motore con quelle poste sul cavalletto con le apposite viti.(Fig.5)

EN: After finding the optimal positions of the flanges, position them as follows:

- a couple in the lane below to support the engine (Fig. 3).

- another couple in the side lanes (Fig 3).

- a last couple inside the motor inserts (Fig.4).

Then position the motor on the base flanges inserted previously (Fig.4) and finally fix the flanges on the engine with those on the stand with the appropriate screws. (Fig.5)

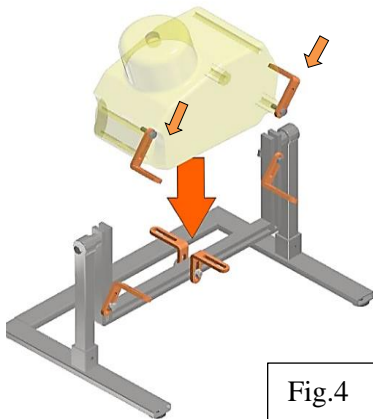


Fig.4

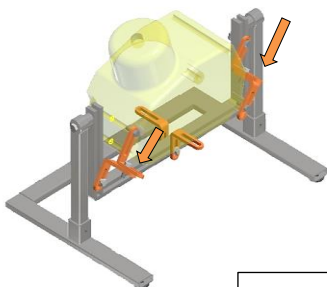


Fig.5

2. Esempi di Applicazione / Application Examples

Motore / Engine



Fig.6

IT: Possibile utilizzare il cavalletto per motori di dimensioni differenti (Fig. 6), anche ingombranti (Fig.7).

EN: It is possible to use the stand for motors of different sizes (Fig. 6), even bulky (Fig.7).



Fig.7

Cambio / Exchange



Fig.8

IT: Oltre all'utilizzo per Motori, il cavalletto, può essere utilizzato anche per cambi manuali come dimostrato in figura(Fig.8).

EN: In addition to being used for engines, the stand can also be used for manual gearboxes as shown in the figure (Fig.8).

TESTATA / HEADER

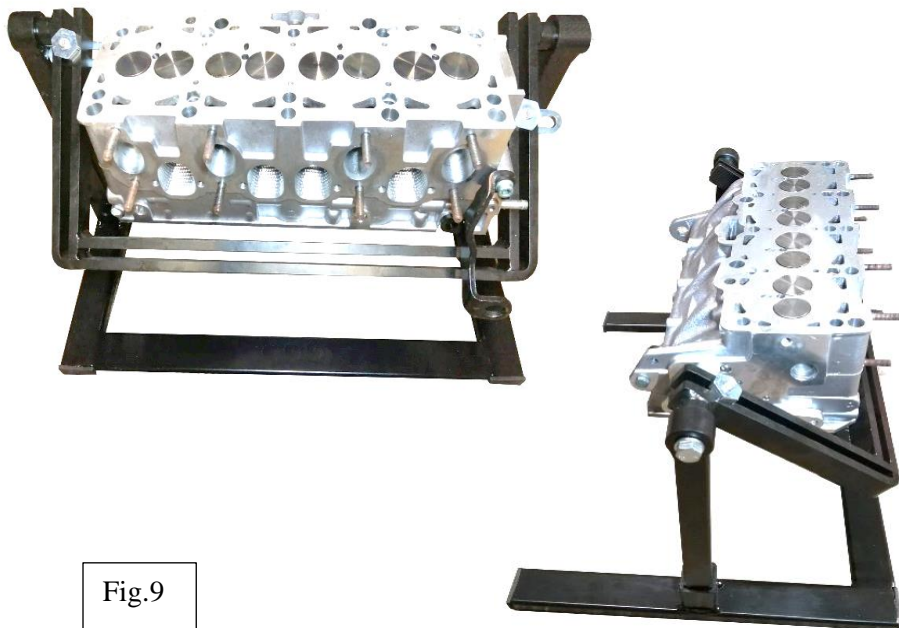
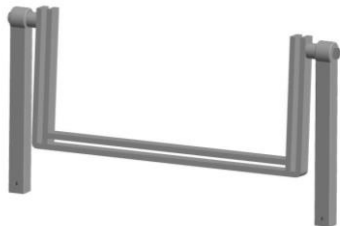


Fig.9

IT: Il cavalletto è predisposto anche per il sostegno delle testate motore(Fig.9).

EN: The stand is also designed to support the cylinder heads (Fig.9).

3. Dati Tecnici / Technical Data



ASOLA DI SUPPORTO COD. 7043 /

SUPPORT SLOT COD. 7043



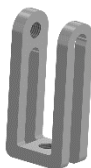
BASE DI SUPPORTO COD. 7042 /

SUPPORT BASE COD. 7042



FLANGIA ELLE COD.7011 /

ELLE FLANGE COD. 7011



FLANGIA U COD.7012 /

U FLANGE COD. 7012



PRIGIONIERO M10 COD.
7047/

PRISONER M10 COD. 7047



TAMPONE IN GOMMA COD. 4050 B35 /

RUBBER PAD COD. 4050 B35

<i>Altezza / Height</i>	<i>36 cm</i>
<i>Larghezza / Width</i>	<i>64 cm</i>
<i>Lunghezza / Length</i>	<i>46 cm</i>
<i>Peso / Weight</i>	<i>13 Kg</i>
<i>Capacità Massima / Maximum Capacity</i>	<i>86 kg</i>

Patented